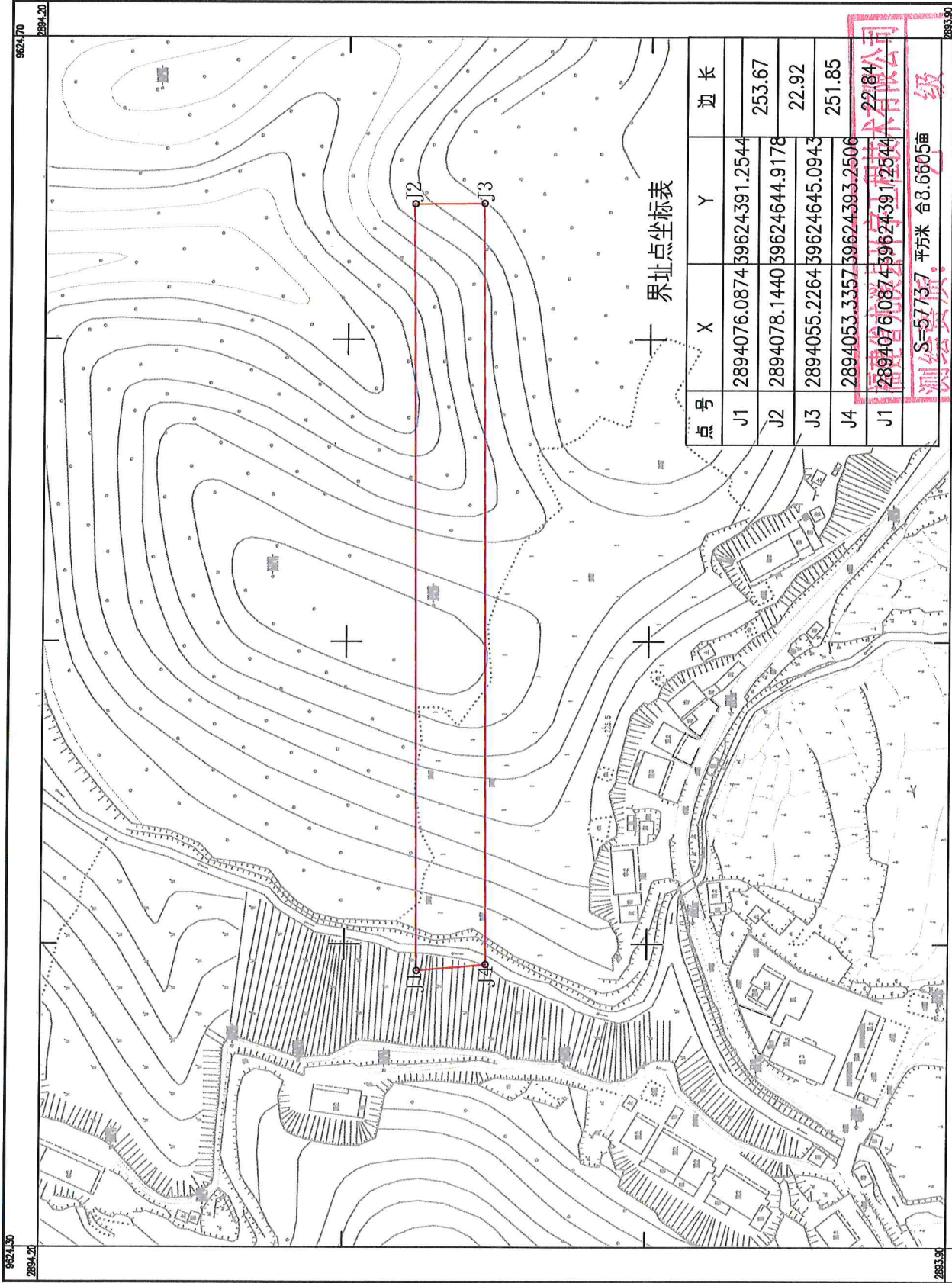
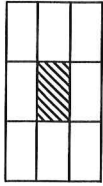


尤溪城南工业集中区基础设施建设项目（三期）二期工程用地勘测测定界图  
2893.900-39624.300



界址点坐标表

| 点号 | X            | Y             | 边长     |
|----|--------------|---------------|--------|
| J1 | 2894076.0874 | 39624391.2544 |        |
| J2 | 2894078.1440 | 39624644.9178 | 253.67 |
| J3 | 2894055.2264 | 39624645.0943 | 22.92  |
| J4 | 2894053.3357 | 39624393.2506 | 251.85 |
| J1 | 2894076.0874 | 39624391.2544 | 22.84  |

S=57737.7 平方米 合8.6605亩

福建省尤溪县环宇信息技术有限公司  
测绘资质  
证书编号:乙测资字35500640

发证机关:福建省自然资源厅  
测量员:吴建波  
绘图员:吴建波  
检查员:陈洪旺

1:1000

2000国家大地坐标系, 中央子午线117°。  
1985国家高程基准, 等高距为1米。  
2007年版图式。  
2023年02月数字化制图。