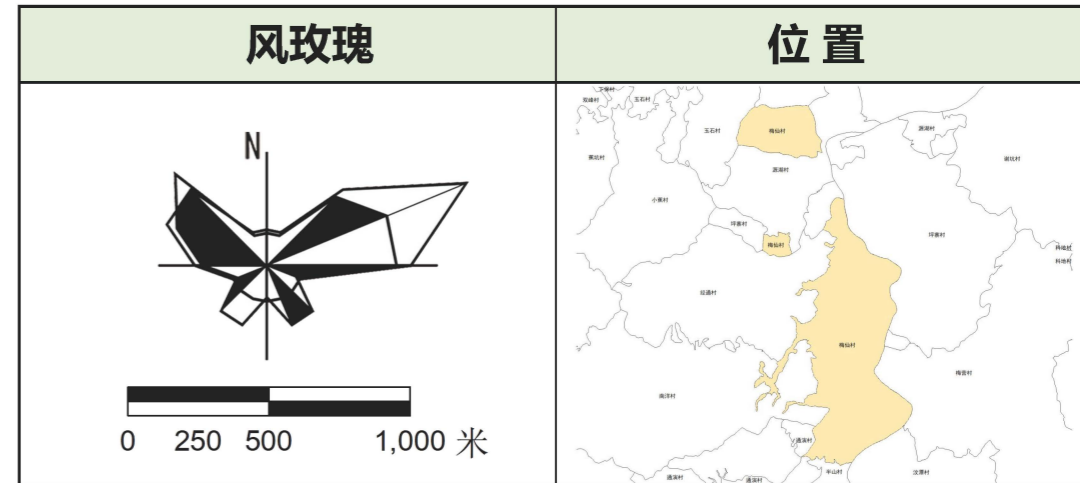
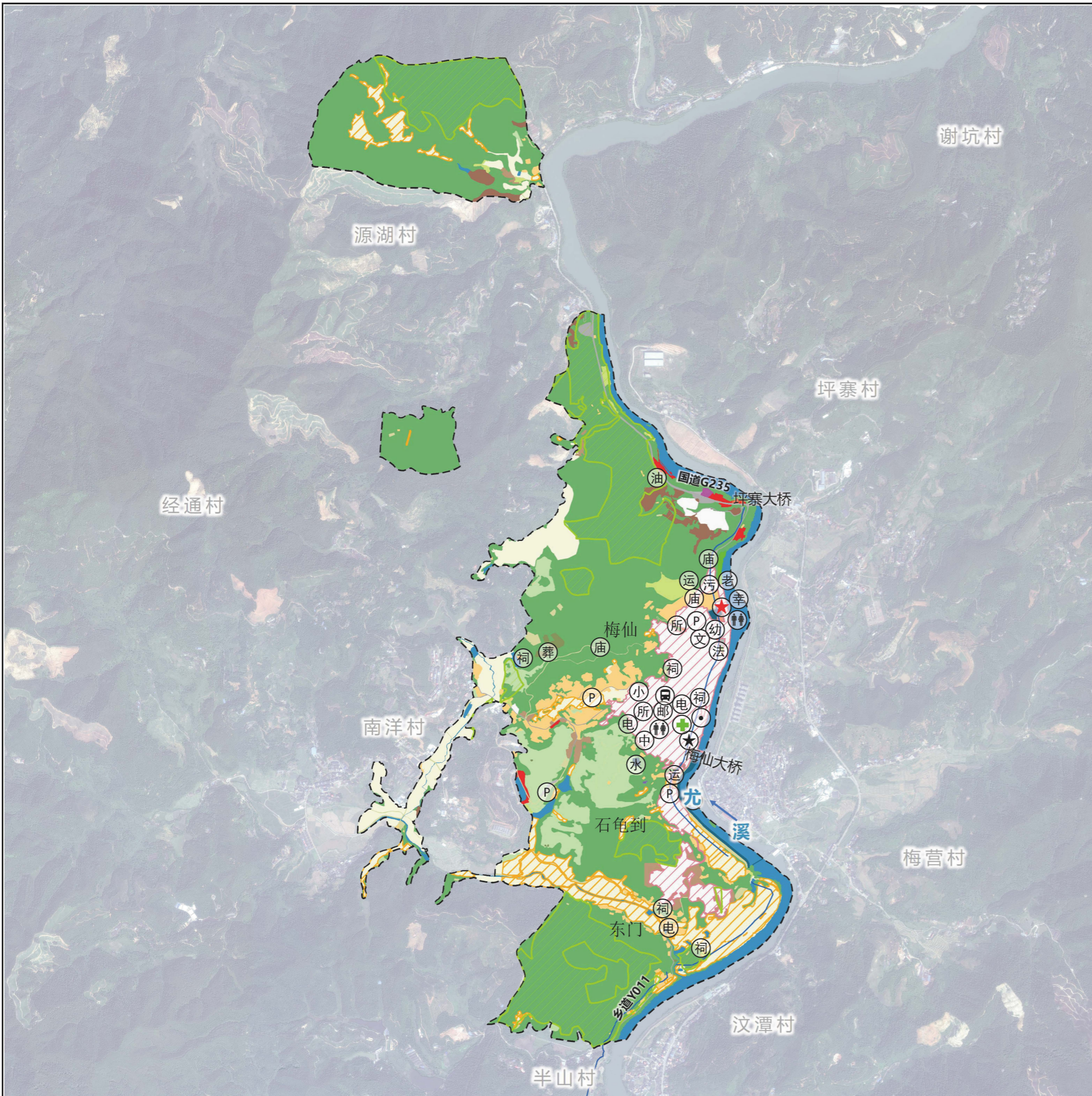


尤溪县梅仙镇梅仙村村庄规划 (2026-2035年) 修编

村域综合规划图



图例 (Legend)

耕地	工业用地	★ 镇政府	Ⓜ 殡葬设施
园地	采矿业用地	● 社区居委会	♿ 公共厕所
林地	交通运输用地	★ 村委会	⛽ 加油站
草地	公用设施用地	⚕ 医院	♻ 污水处理设施
农业设施建设用地	公园绿地	Ⓜ 派出所	⚡ 燃气设施
城镇住宅用地	特殊用地	Ⓜ 中学	⚡ 电力设施
农村住宅用地	留白用地	Ⓜ 小学	Ⓜ 停车场
机关团体用地	陆地水域	Ⓜ 幼儿园	Ⓜ 运动场所
农村社区服务设施用地	公益林	Ⓜ 宗祠	Ⓜ 邮局
教育用地	永久基本农田	Ⓜ 寺庙、庵堂	Ⓜ 法庭
商业用地	城镇开发边界	Ⓜ 敬老院	Ⓜ 客运站
		Ⓜ 幸福院	Ⓜ 河岸蓝线
		Ⓜ 供水设施	Ⓜ 村域界线

国土空间结构调整表 (Land Space Structure Adjustment Table)

单位: 公顷, %

用地类型	规划基期年		规划目标年		规划期内面积增减	
	面积	比重	面积	比重		
耕地 (01)	110.45	12.60%	110.46	12.60%	0.01	
园地 (02)	48.09	5.48%	47.22	5.39%	-0.87	
林地 (03)	518.64	59.15%	505.29	57.63%	-13.35	
草地 (04)	8.44	0.96%	5.77	0.66%	-2.67	
农业设施建设用地 (06)	7.9	0.90%	8.82	1.01%	0.92	
城镇用地	82.92	9.46%	75.79	8.64%	-7.13	
农村宅基地 (0703)	10.54	1.20%	29.62	3.38%	19.08	
农村社区服务设施用地 (0704)	0.12	0.01%	0.38	0.04%	0.26	
公共管理与公共服务用地 (08)	0.39	0.04%	0.60	0.07%	0.21	
商业服务业用地 (09)	2.83	0.32%	3.03	0.35%	0.20	
工业用地 (1001)	1.51	0.17%	8.93	1.02%	7.42	
仓储用地 (11)	0.06	0.01%	0.05	0.01%	-0.01	
城镇村道路用地 (1207)	0.96	0.11%	1.19	0.14%	0.23	
交通场站用地 (1208)	0.45	0.05%	0.79	0.09%	0.34	
公用设施用地 (1301-1310,1312)	0.04	0.00%	0.34	0.04%	0.30	
绿地与开敞空间用地 (14)	0.81	0.09%	0.91	0.10%	0.10	
留白用地 (16)	0	0.00%	4.20	0.48%	4.20	
小计	17.71	2.02%	50.04	5.71%	32.33	
小计	100.63	11.48%	125.83	14.35%	25.20	
区域基础设施用地	公路用地 (1202)	9.61	1.10%	6.58	0.75%	-3.03
	水工设施用地 (1311)	2.33	0.27%	2.83	0.32%	0.50
其他建设	采矿业用地 (1002)	17.73	2.02%	10.92	1.25%	-6.81
用地	宗教用地 (1503)	0.40	0.05%	0.10	0.01%	-0.30
	殡葬用地 (1506)	0.55	0.06%	1.76	0.20%	1.21
小计	131.25	14.97%	148.02	16.88%	16.77	
陆地水域 (17)	52.08	5.94%	51.27	5.85%	-0.81	
总计	876.85	100.00%	876.85	100.00%	0.00	