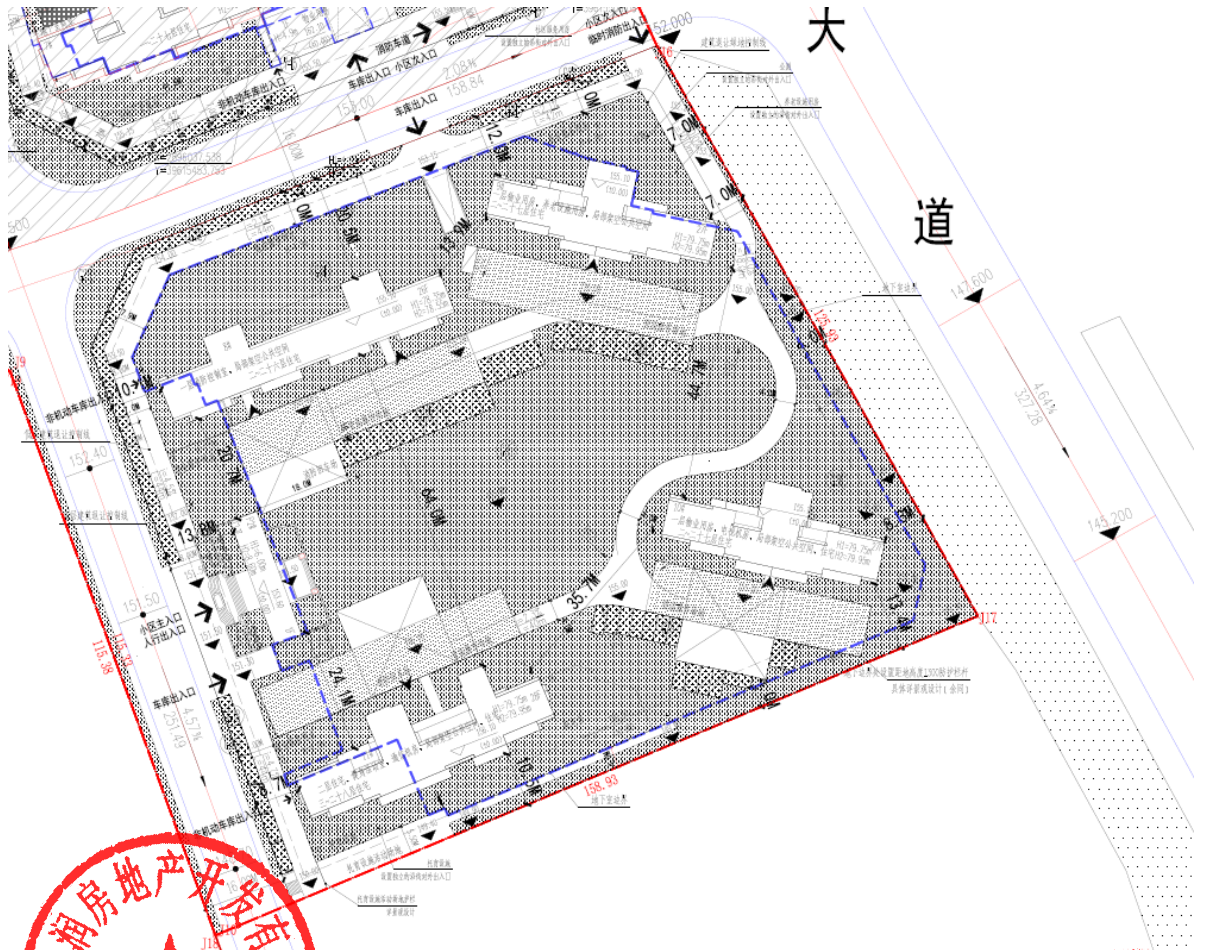


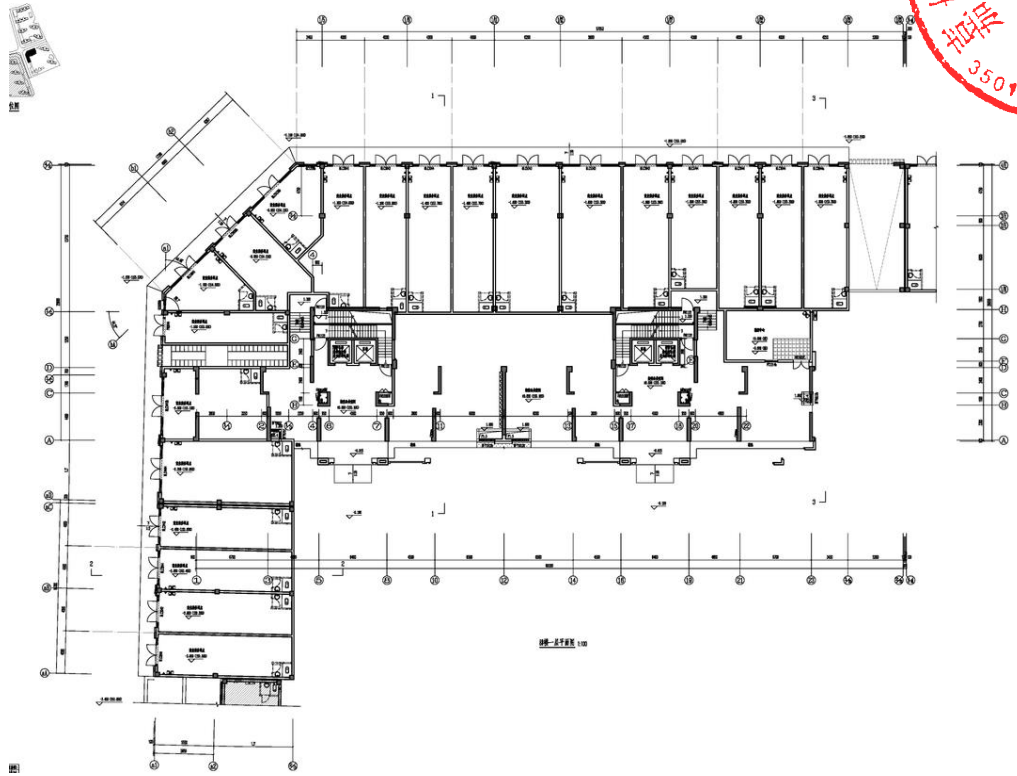
总图调整后（变更后）



户型：

 35011110003173

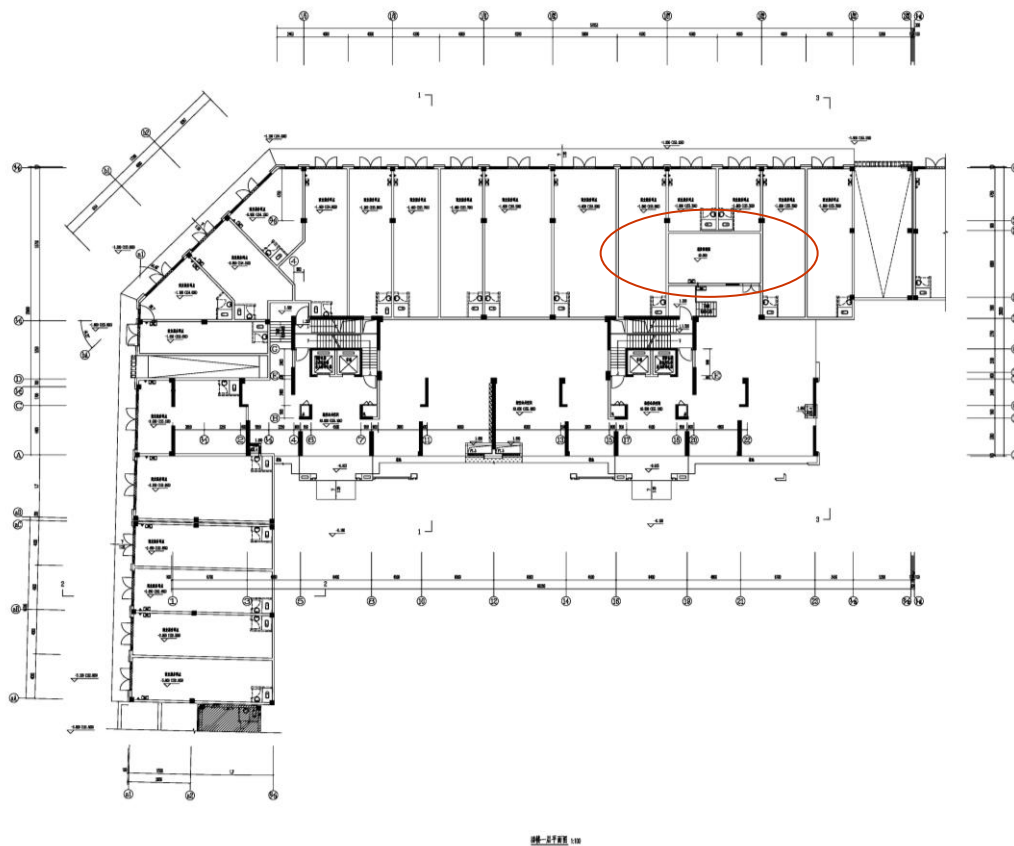
1、8#一层平面图（原设计）：



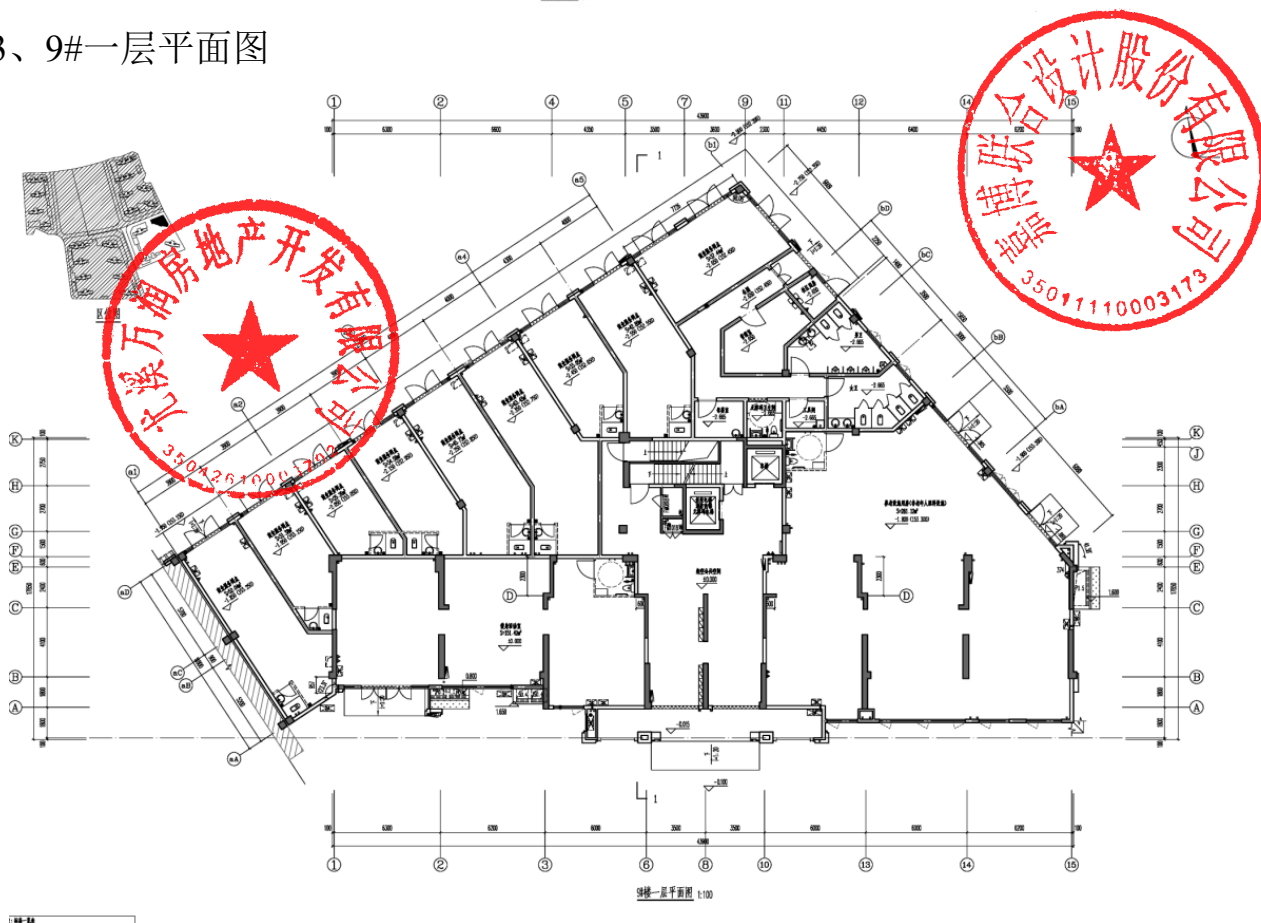
设计股份有限公司

 35011110003173

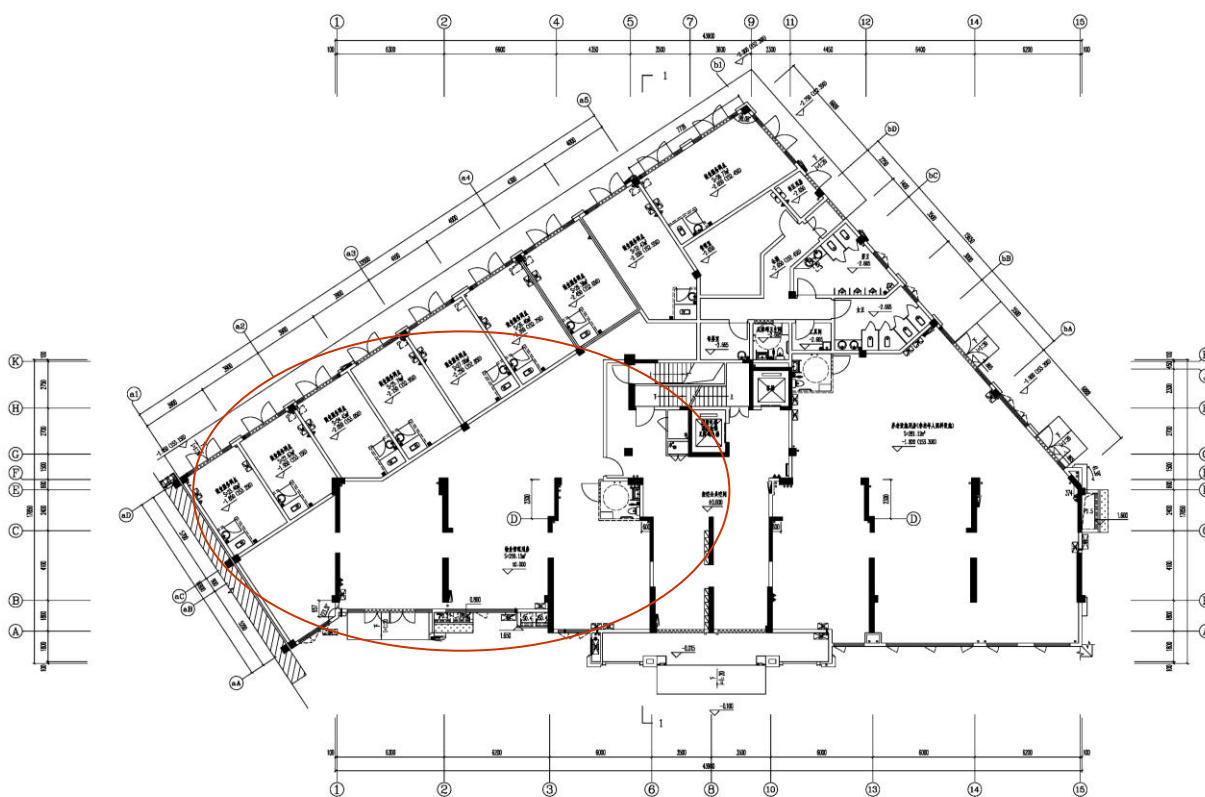
2、8#一层平面图（变更后）



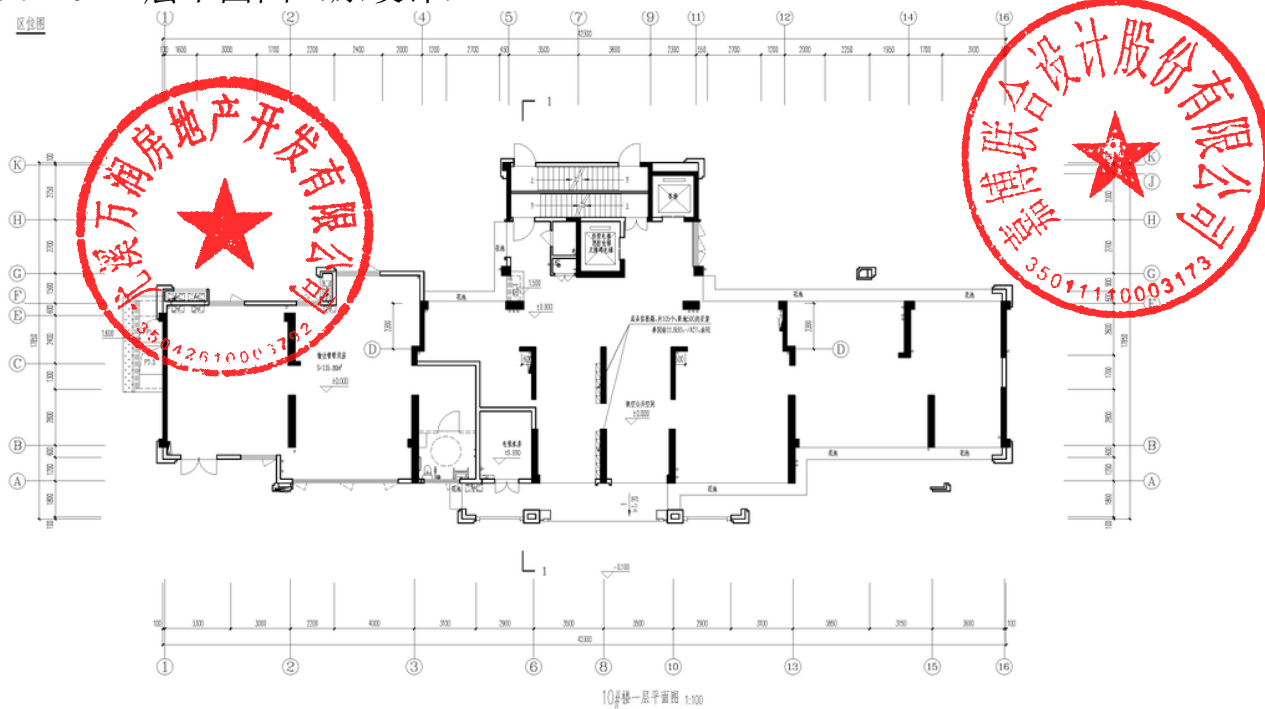
3、9#一层平面图



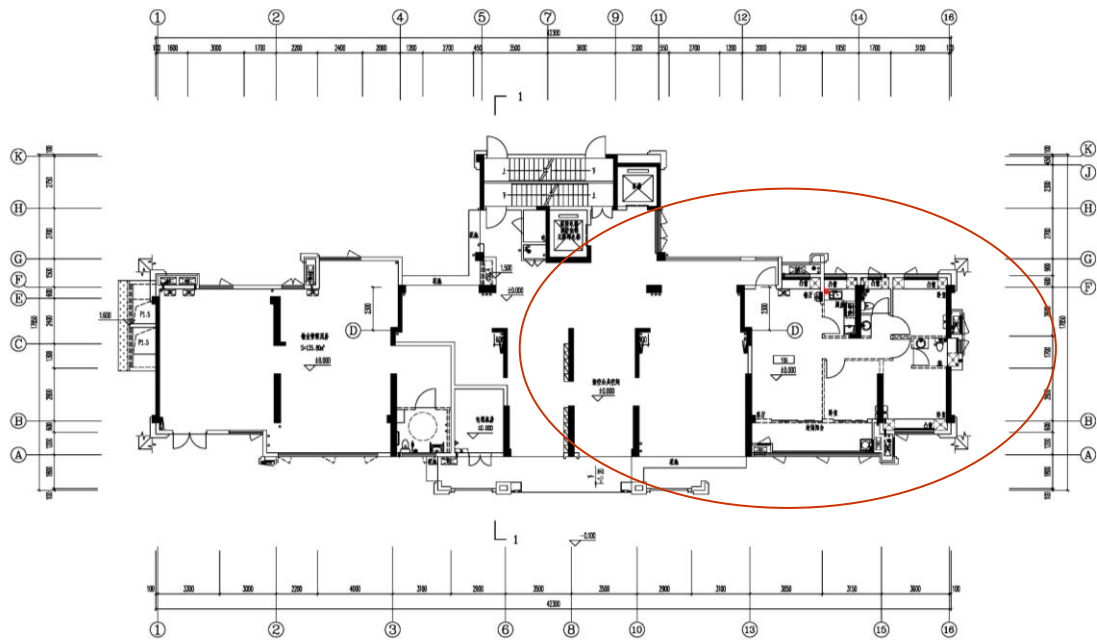
4、9#一层平面图（变更后）



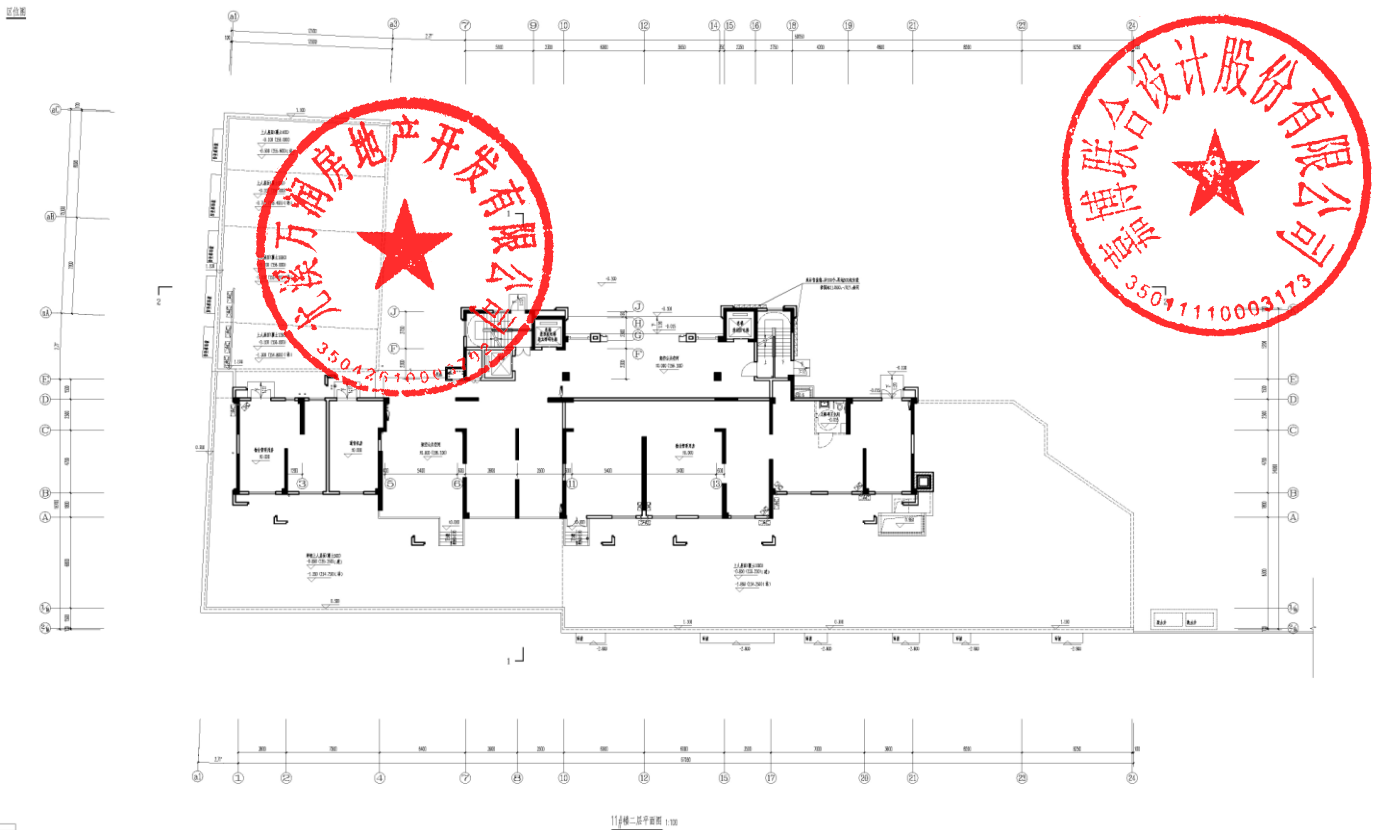
5、10#一层平面图（原设计）



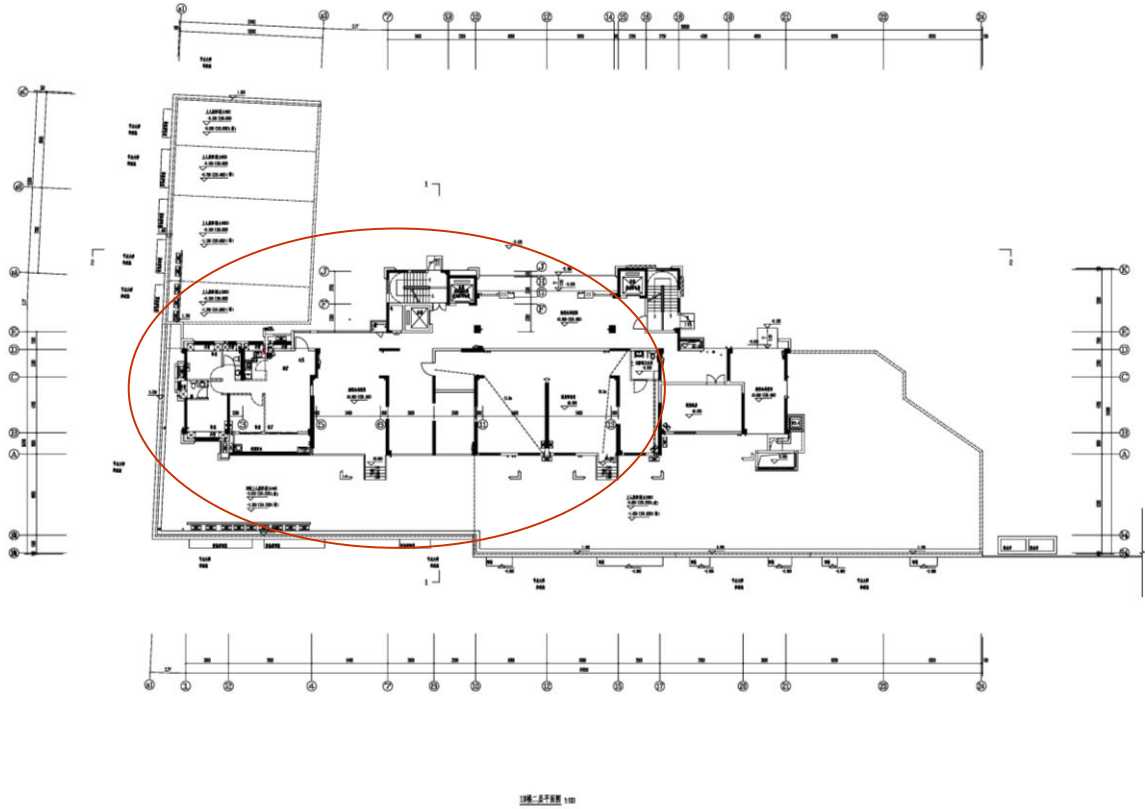
6、10#一层平面图（变更后）



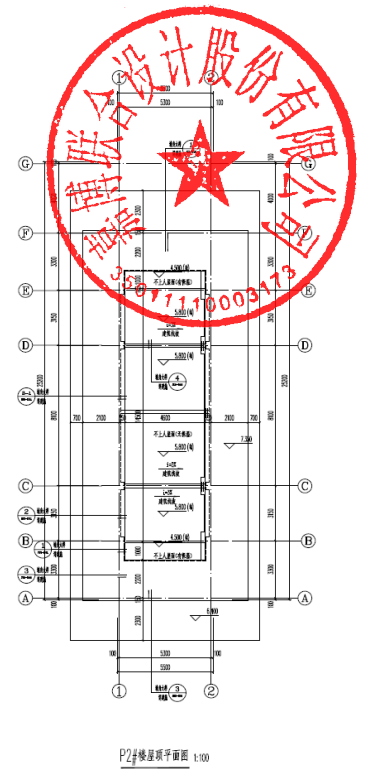
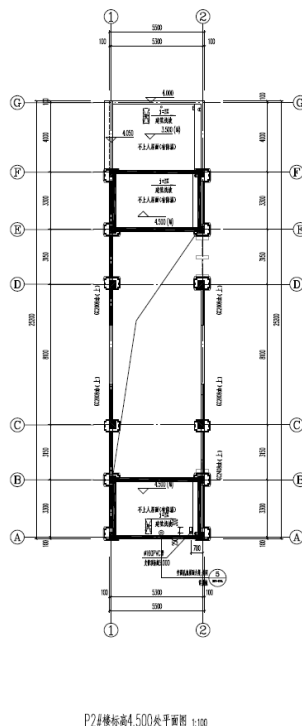
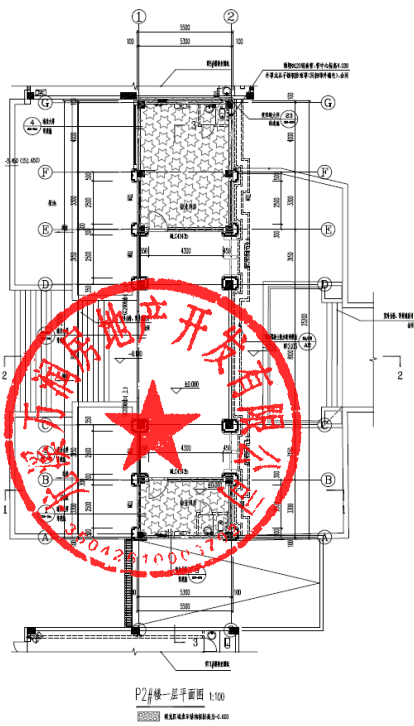
7、11#二层平面图（原设计）



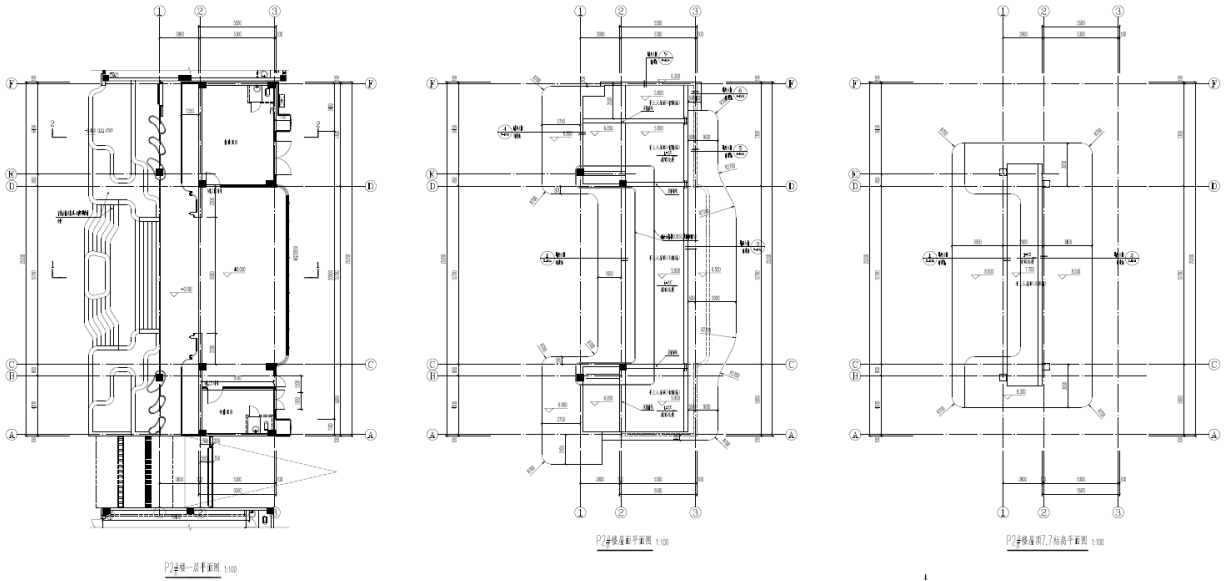
8、11#二层平面图（变更后）



9、P2#平面图（原设计）



10、P2#平面图（变更后）



11、地下室平面图（变更前）

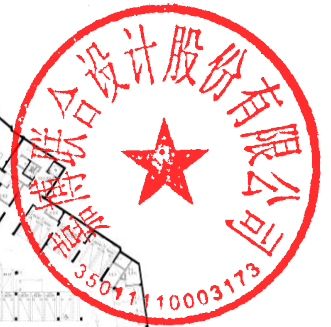
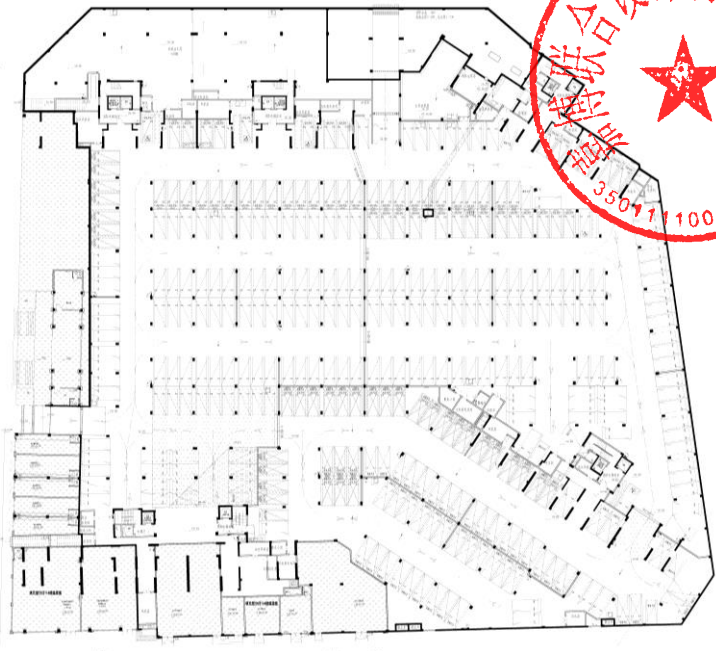
地下室平面图

地下室集水坑设计容积：12556.53m³。

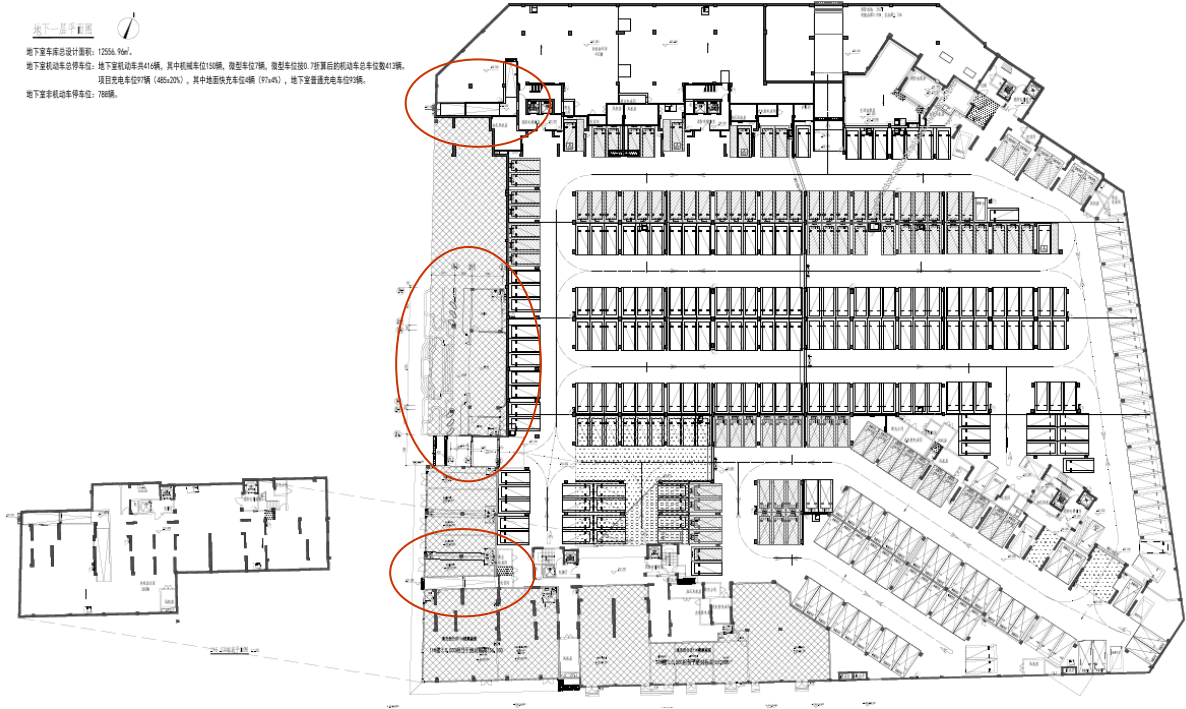
地下室机械车位共416辆，其中机械车位145辆，微型车位76辆，微型车位按1:1.5设置后机械车位总数413辆。

项目充电桩车位71辆（485x205），其中微型充电桩车位4辆（91x41），地下室普通充电桩97辆。

地下室普通机动车停车位：700辆。



12、地下室平面图（变更后）



变更申请单位：
尤溪万润房地产开发有限公司
2026年6月12日



嘉博联合设计股份有限公司
2026年6月12日

