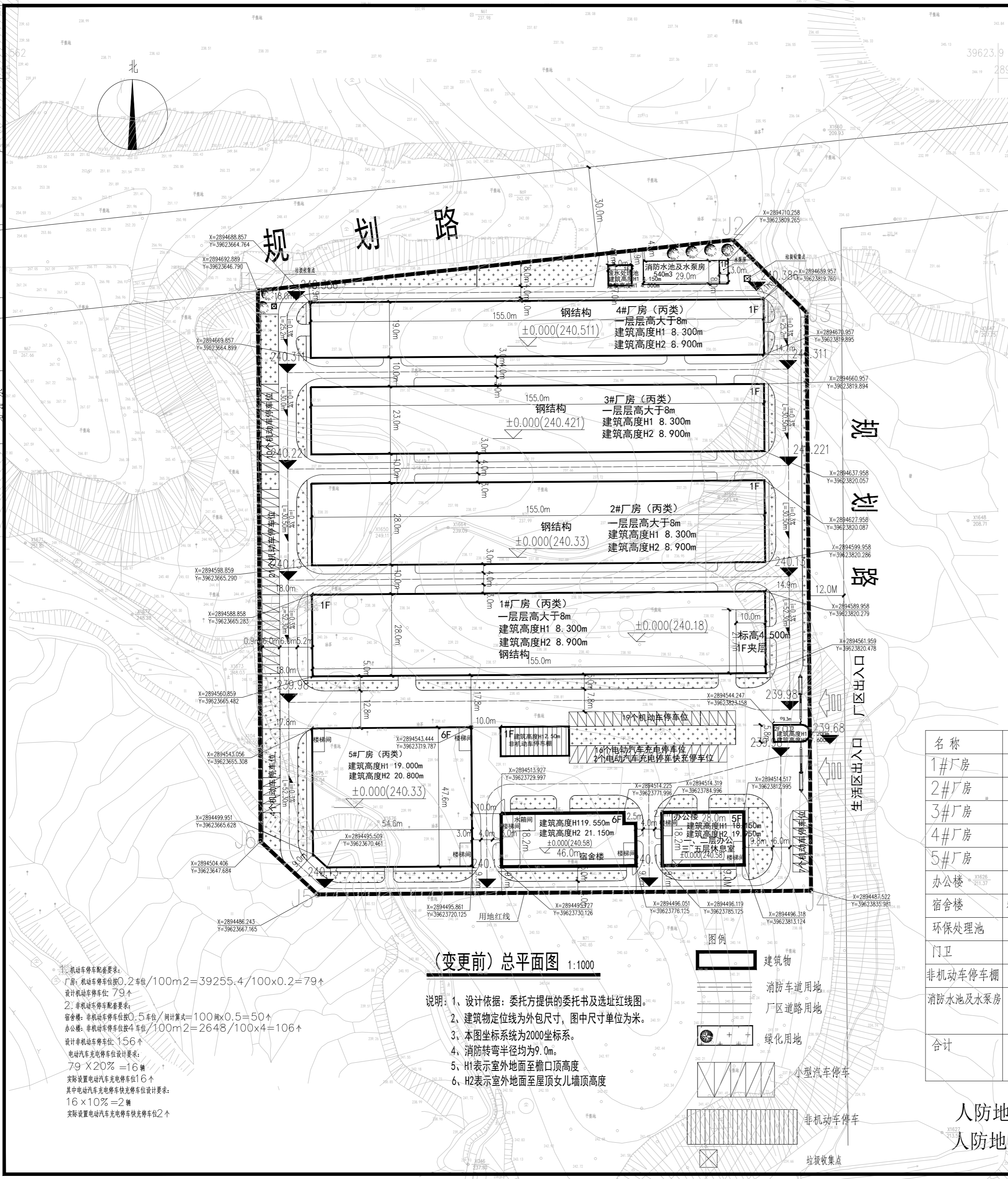


日期
姓名
专业
日期
姓名
专业
日期
姓名
专业



主要经济技术指标

总用地面积:	40084.25m ²
项目用地面积:	40084.25m ²
建筑占地面积:	19485.33m ²
总建筑面积:	39487.4m ²
其中地上建筑面积:	39255.4m ²
地下建筑面积:	232.0m ²
计容面积:	54228.4m ²
建筑系数:	48.6%
建筑容积率:	1.35
绿地面积:	4020.0m ²
绿地率:	10.0%
生活配套用地面积:	1400.33m ²
生活配套用地面积比:	3.49%
生活配套总建筑面积:	7848.4m ²
生活配套总建筑面积比:	19.9%
机动车停车位:	79个
非机动车停车位:	156个

各栋经济技术指标

名称	功能	层数	占地面积(m ²)	建筑面积(m ²)	计容面积(m ²)	备注
1#厂房	厂房	1F	4340.0	4557.0	8680.0	本次报建
2#厂房	厂房	1F	4340.0	4340.0	8680.0	本次报建
3#厂房	厂房	1F	3565.0	3565.0	7130.0	本次报建
4#厂房	厂房	1F	2945.0	2945.0	5890.0	
5#厂房	厂房	6F	2581.0	15686.0	15686.0	
办公楼	办公室 休息室	5F	509.6	2648.0	2648.0	
宿舍楼	宿舍	6F	822.4	5063.74	5063.74	本次报建
环保处理池		1F	56.0	56.0	56.0	
门卫		2F	68.33	136.66	136.66	本次报建
非机动车停车棚		1F	234.0	234.0	234.0	
消防水池及水泵房		1F	24	24	24	本次报建
合计			19485.33	地上: 39255.4 地下: 232.0	54228.4	

人防地下室面积: 7848.4 X 4% = 313.94m²
 人防地下室易地建设。



备注:
 本图版权属福建中恒华筑建设设计有限公司所有, 除本工程外对本图的任何其他用途和复制, 必须获得本公司的书面许可
 本图须经规划主管部门, 施工图审查, 消防主管部门审批审查通过后方可使用。
 本图必须签字并加盖设计专用章方可用于施工。

施工图审查批准单位:
 施工图审查批准书证号:

图纸专用章:

注册建筑师执业章:

注册结构师执业章:

工程名称:
 胶圈、胶辊、并条包胶等纺织机械零件生产项目

建设单位:
 福建省佳宇纺织器材有限公司

审定		
工程负责人	徐依水	徐依水
专业负责人	徐依水	徐依水
审核	徐依水	徐依水
校对	朱霜霜	朱霜霜
设计	章丹萍	章丹萍
制图	章丹萍	章丹萍

图名:
 (变更前) 总平面图

工程编号	
图别	方案 图号
日期	2020.07 版本号 NO.1