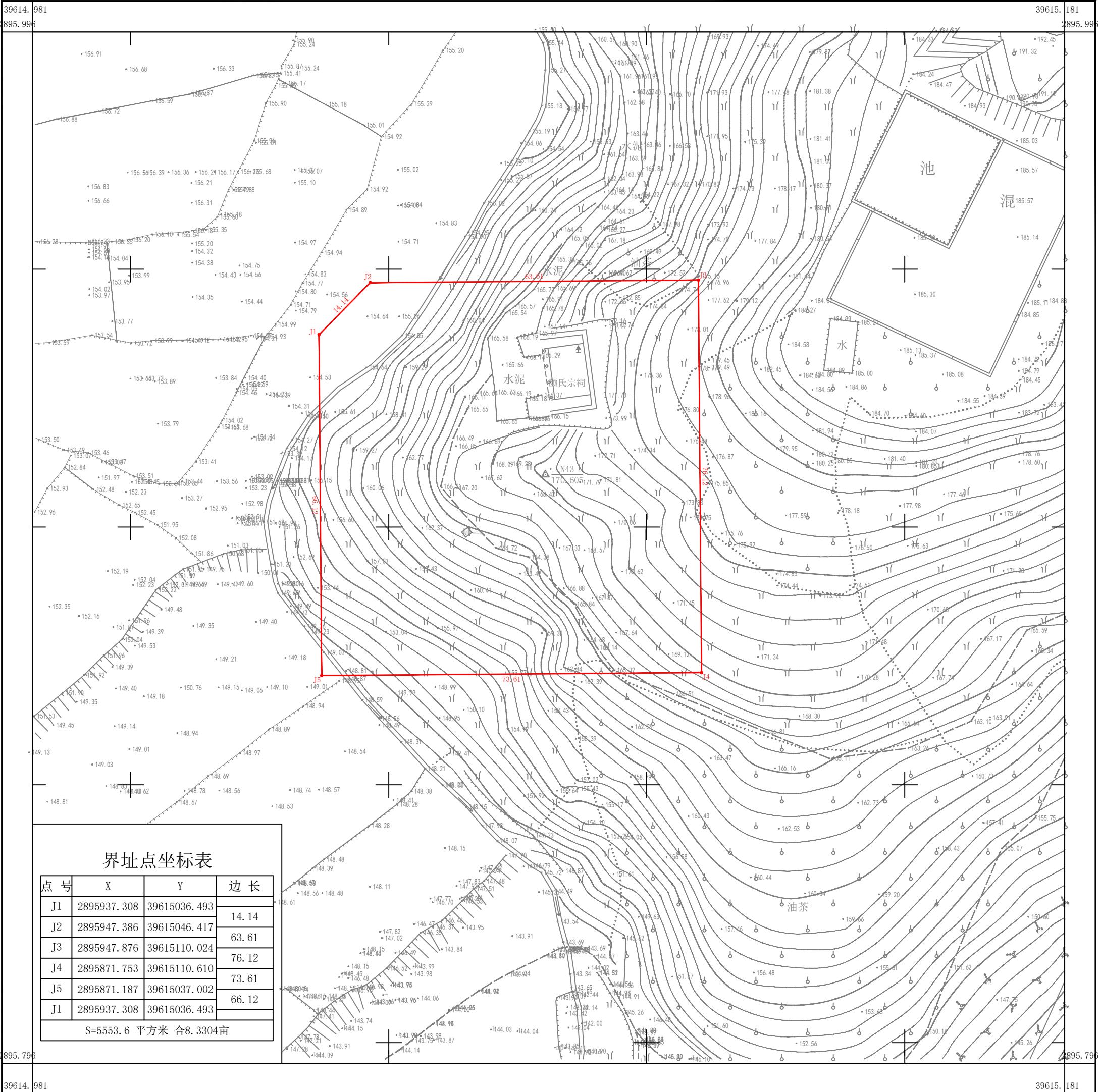


尤溪县瑞云园片区幼儿园用地勘测界图

2895.80-39614.98



尤溪县规划勘测设计院

2022年6月数字化制图, (本地形图由甲方提供).
 2000国家大地坐标系, 中央子午线117°
 1985国家高程基准, 等高距为1米.
 2007年版图式.

1:500

测量员: 周孝雨
 绘图员: 周孝雨
 检查员: 詹光如